

NEU

# INNOVATIONEN MIT HUMAN<sup>TS</sup> 2.0

Innovationen  
für Ihren Praxiserfolg.



#### NEUE FUNKTIONEN

Leistungsstarke Module für präzisere Analysen



#### INTELLIGENT & AUTOMATISIERT

Mehr Automatisierung für effizientere Arbeitsprozesse



#### KLARE VISUALISIERUNG

Daten verständlich aufbereitet –  
Entscheidungen sicher treffen



#### ZUKUNFTSSICHER

HUMAN<sup>TS</sup> 2.0 – die Basis für Ihre  
erfolgreiche Zukunft

*Technologie. Mensch. Balance.*

Über 20 Jahre Innovation aus Deutschland



[www.metavital.eu](http://www.metavital.eu)

# METAVITAL HUMAN<sup>TS</sup> 2.0

## Die nächste Generation biophotonischer Technologie



**METAVITAL HUMAN<sup>TS</sup> 2.0** vereint modernste Softwaretechnologie mit den bewährten Prinzipien der multidimensionalen nichtlinearen Spektralanalyse (**MNLS**). Das System wurde entwickelt, um komplexe funktionelle Zusammenhänge im menschlichen Organismus sichtbar zu machen und Anwender bei der Bewertung biologischer Regulationsprozesse zu unterstützen.



Seit mehr als zwei Jahrzehnten steht **METAVITAL** für Innovation, kontinuierliche Weiterentwicklung und technologische Präzision. Mit **HUMAN<sup>TS</sup> 2.0** beginnt nun ein neues Kapitel dieser Erfolgsgeschichte. Die Plattform wurde grundlegend modernisiert und um zahlreiche intelligente Funktionen erweitert, die Arbeitsabläufe vereinfachen und die Benutzerfreundlichkeit auf ein neues Niveau heben.



Neue Visualisierungstechnologien, automatisierte Prozesse und innovative Module ermöglichen eine noch effizientere Nutzung der bewährten **METAVITAL**-Technologie. Gleichzeitig schafft **HUMAN<sup>TS</sup> 2.0** die technische Grundlage für zukünftige Entwicklungen und Erweiterungen.



Entdecken Sie die wichtigsten Neuerungen von **HUMAN<sup>TS</sup> 2.0** und erfahren Sie, wie moderne Technologie, intelligente Automatisierung und durchdachte Benutzerführung zu einem leistungsstarken Gesamtsystem verschmelzen.

*Technologie. Mensch. Balance.*

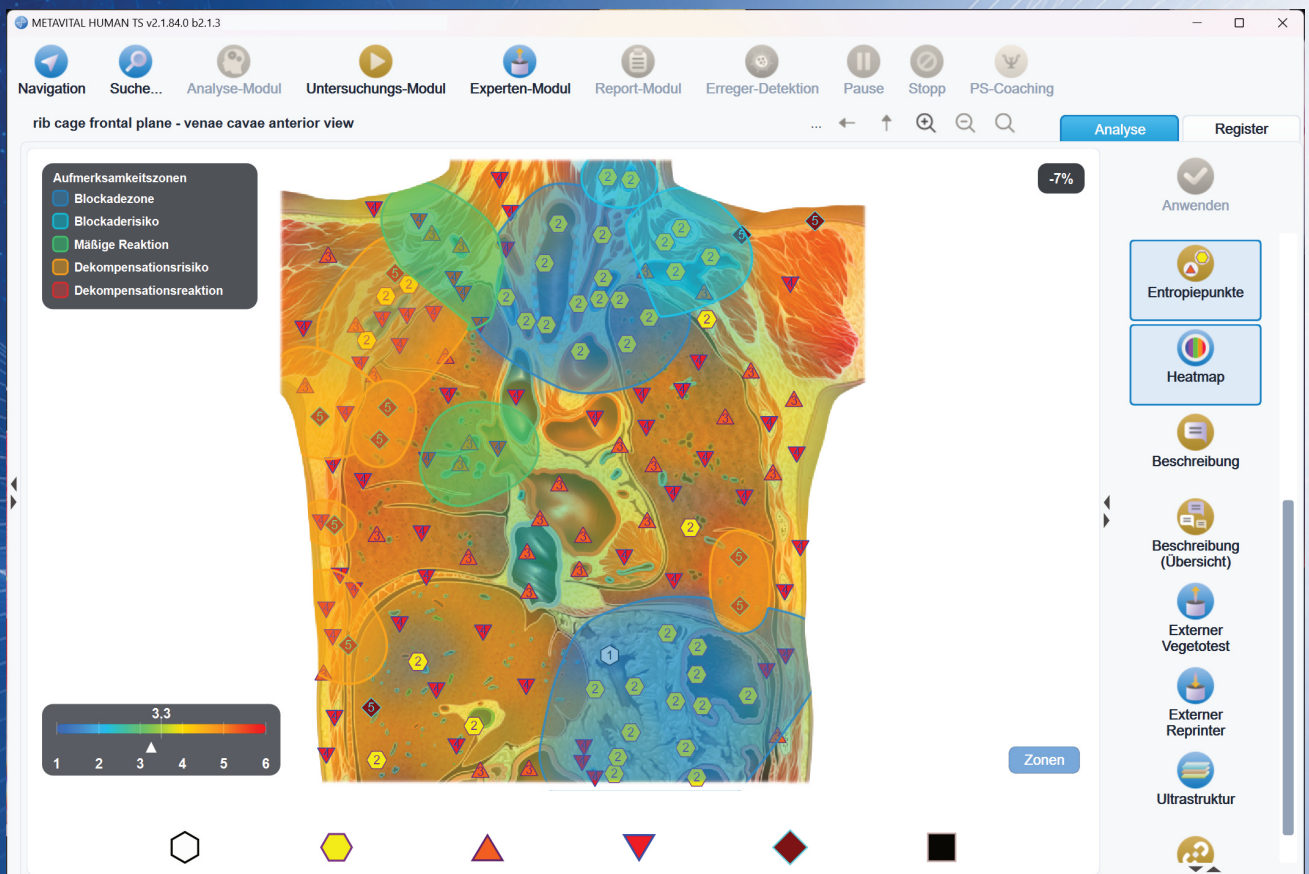
Über 20 Jahre Innovation aus Deutschland

# 01

## Heatmap – Prozesse sichtbar machen

Mit der **Heatmap** lassen sich komplexe Informationen übersichtlich und intuitiv darstellen. Die farbcodierte Visualisierung erleichtert die Orientierung und macht Zusammenhänge auf einen Blick sichtbar. Dadurch können relevante Bereiche schneller erkannt und effizient bewertet werden.

Ergänzend können individuelle **Zonen** direkt innerhalb der Heatmap definiert werden. Diese ermöglichen eine strukturierte Betrachtung größerer Bereiche und unterstützen die Einschätzung von Belastungen, Risiken und funktionellen Tendenzen. Durch die visuelle Gruppierung lassen sich relevante Zusammenhänge noch schneller erfassen und dokumentieren.



# 02

## IMES –

# Intelligent Multidimensional Energy Stimulation

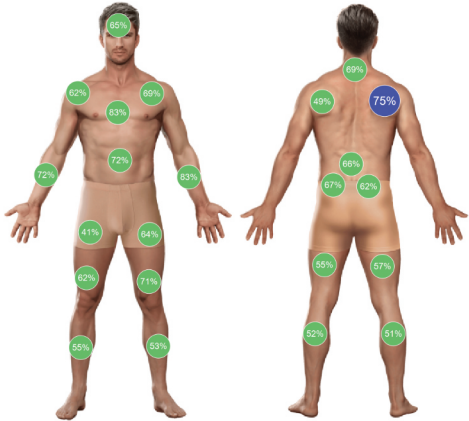
**IMES** verbindet die Ergebnisse der **MNLS**-Auswertung mit einer gezielten energetischen Anwendung. Basierend auf den ermittelten Informationen identifiziert das System automatisch relevante energetische Punkte und unterstützt deren gezielte Stimulation mittels modulierter Infrarotsignale.

Die intelligente Verknüpfung von Auswertung und Anwendung reduziert den manuellen Aufwand und erleichtert die Auswahl geeigneter Stimulationspunkte. Dadurch entsteht ein strukturierter und effizienter Arbeitsablauf, der Anwender bei der täglichen Praxisarbeit unterstützt.

Mit **IMES** werden Analyseergebnisse direkt für eine individuelle und zielgerichtete Anwendung nutzbar gemacht – schnell, komfortabel und nachvollziehbar.



Stimulation von Energiepunkten (IMES)



**Schulterblatt rechts**

**Position:**  
Rechte obere Rückenhälfte, medial des Schulterblatts.

**Energetische Zuordnung:**  
Blasenmeridian, Herz- und Kreislaufbezug.

**Funktionelle Zuordnung:**

- Rückenmuskulatur
- Kreislaufsystem
- Haltung

**Anwendung:**  
Unterstützung der muskulären Balance und energetischen Regulation im oberen Rücken.

0% **75%** Standardzeit einstellen  
– 4 Min. +

PROCESS EMPFEHLUNG DAUER

Über das Modul

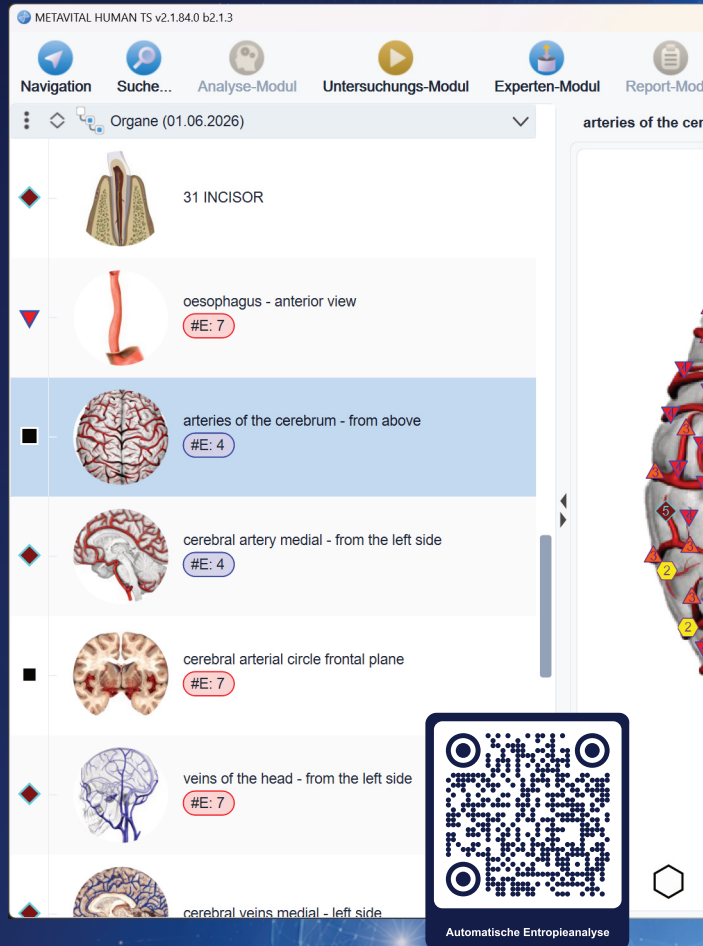
Stop / Beenden Start Schließen

# 03

## Automatisierte Entropieanalyse

Die **automatisierte Entropieanalyse** unterstützt Anwender bei der schnellen Identifikation relevanter Entropiemuster. Auffällige Bereiche werden automatisch erkannt und übersichtlich dargestellt, wodurch sich der manuelle Aufwand deutlich reduziert.

Die intelligente Vorauswahl erleichtert die Orientierung innerhalb umfangreicher Untersuchungsergebnisse und unterstützt eine effiziente Auswertung. *Dies spart Zeit und sorgt gleichzeitig für eine hohe Nachvollziehbarkeit der Ergebnisse.*



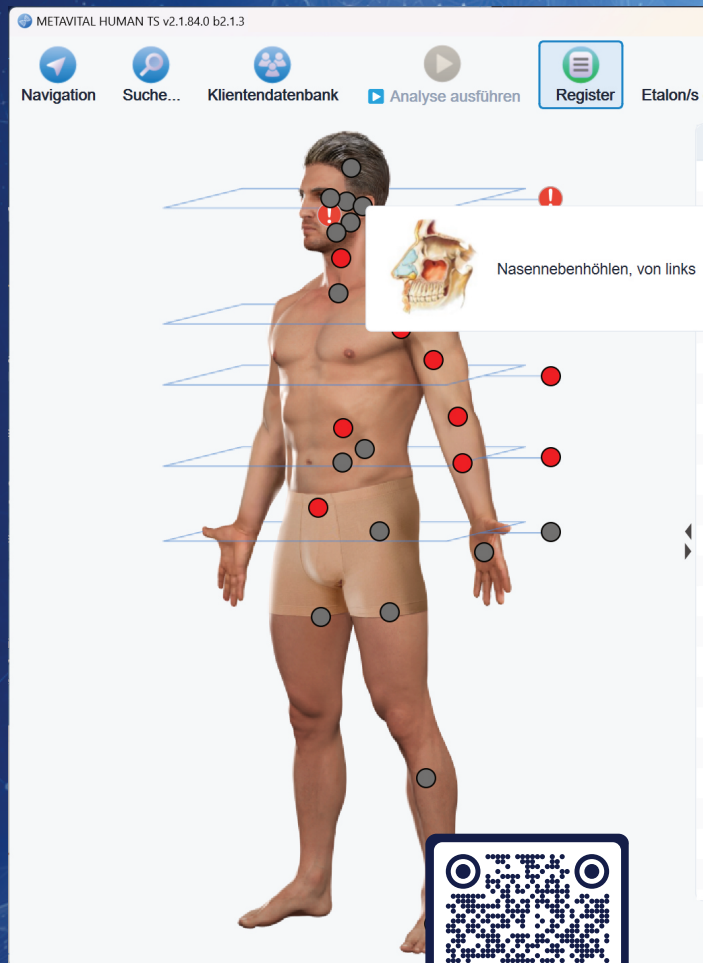
# 04

## Analyse-Modul

Das **Analyse-Modul** dient als zentrale Übersicht über den aktuellen funktionellen Zustand des Organismus. Die Ergebnisse verschiedener Bereiche werden zusammengeführt und in einer übersichtlichen Gesamtbewertung dargestellt.

Dadurch erhalten Anwender bereits zu Beginn einen schnellen Überblick über relevante Belastungsschwerpunkte und funktionelle Auffälligkeiten. Das Modul unterstützt die Priorisierung weiterer Untersuchungen und hilft dabei, gezielt zu entscheiden, welche Bereiche näher betrachtet werden sollten.

Neben einer modernisierten Benutzeroberfläche sorgen optimierte Arbeitsabläufe und eine klare Struktur für eine schnelle Orientierung und einen effizienten Einstieg in den Analyseprozess.

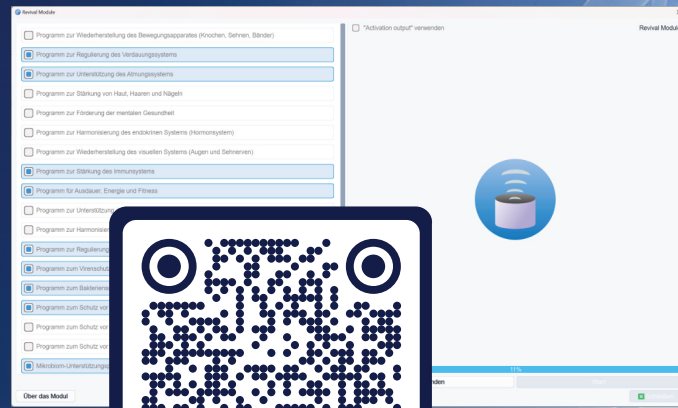


# 05

## Revival-Modul

Das **Revival-Modul** eröffnet neue Möglichkeiten zur Erstellung universeller oder gezielt ausgerichteter energetischer Präparate. Dabei können Trägersubstanzen wie Wasser oder Zuckerglobuli mittels magnetresonanter Einwirkung individuell vorbereitet werden.

Die so erstellten Präparate können anschließend zur Unterstützung des energetischen Gleichgewichts verwendet werden. Das Modul bietet eine intuitive Arbeitsweise und erweitert **HUMAN<sup>TS</sup> 2.0** um eine flexible Möglichkeit der individuellen energetischen Begleitung.



Revival-Modul

# 06

## SMART Balancing

**SMART Balancing** ist eine intelligente Funktion zur automatisierten energetischen Wiederherstellung. Basierend auf den vorliegenden Untersuchungsergebnissen ermittelt das System selbstständig die jeweils geeignete Form der Anwendung und führt den Anwender durch den Prozess.

Dadurch entfällt die manuelle Auswahl einzelner Maßnahmen oder Programme. **HUMAN<sup>TS</sup> 2.0** übernimmt die Bewertung der Situation und entscheidet automatisch, welche energetischen Impulse für den jeweiligen Kontext eingesetzt werden sollen.

Dies vereinfacht die tägliche Arbeit, spart Zeit und sorgt für einen komfortablen sowie strukturierten Ablauf.



SMART Balancing

# 07

## Psycho-Coaching-Modul

Das **Psycho-Coaching-Modul** erweitert **HUMAN<sup>TS</sup> 2.0** um die Möglichkeit einer strukturierten Betrachtung psychischer und emotionaler Einflussfaktoren. Auf Grundlage der vorhandenen Informationen werden charakteristische Verhaltensmuster, persönliche Merkmale und mögliche Belastungstendenzen übersichtlich dargestellt.

Die Ergebnisse werden automatisch aufbereitet und in einem verständlichen Bericht zusammengefasst. Dadurch erhalten Anwender einen schnellen Überblick über relevante psychologische Zusammenhänge und individuelle Entwicklungsthemen.

Das Modul unterstützt eine ganzheitliche Betrachtung des Menschen und eröffnet neue Perspektiven für eine individuelle Begleitung und Beratung.

Das Modul unterstützt eine ganzheitliche Betrachtung des Menschen und eröffnet neue Perspektiven für eine individuelle Begleitung und Beratung.



# Entdecken Sie die Möglichkeiten von HUMAN<sup>TS</sup> 2.0

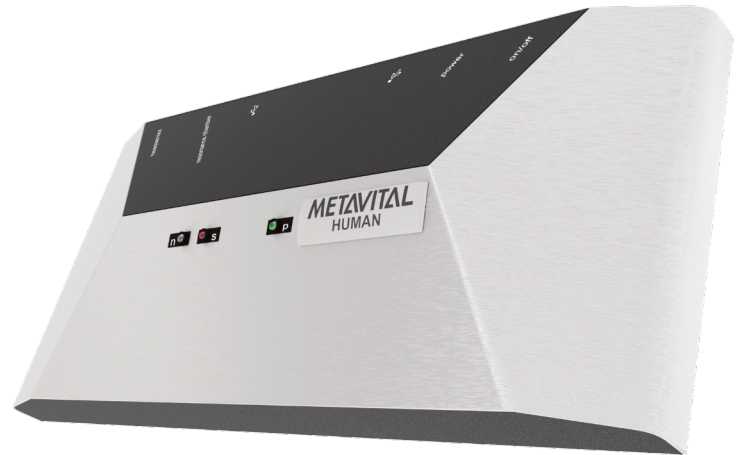
Die in dieser Broschüre vorgestellten Funktionen gehören zu den beliebtesten Neuerungen von **METAVITAL HUMAN<sup>TS</sup> 2.0** und werden bereits von vielen Anwendern erfolgreich genutzt.

Sie stellen jedoch nur einen kleinen Ausschnitt der vielfältigen Möglichkeiten dar, die das **METAVITAL**-System bietet. Darüber hinaus stehen zahlreiche weitere Module, Erweiterungen und spezialisierte Programmlösungen zur Verfügung, die individuell auf die Anforderungen Ihrer Praxis abgestimmt werden können.

Besuchen Sie unsere Website und informieren Sie sich über das vollständige Leistungsangebot von **METAVITAL**:

[www.metavital.eu](http://www.metavital.eu)

Gerne beraten wir Sie persönlich und stellen Ihnen die für Ihre Anforderungen passenden Lösungen vor. Vereinbaren Sie einfach eine unverbindliche **Online-Präsentation** oder kontaktieren Sie uns direkt.



**METAVITAL** GmbH

Tannenhof 47  
22397 Hamburg · Germany

Telefon: +49 (0)40 412 63 85 00

E-Mail: [info@metavital.eu](mailto:info@metavital.eu)



## Wir sind für Sie da!

Kontaktieren Sie uns für eine persönliche Beratung und erfahren Sie mehr über **METAVITAL HUMAN<sup>TS</sup> 2.0** sowie weitere innovative Produkte und Lösungen aus dem **METAVITAL**-System. Gemeinsam finden wir die passende Konfiguration für Ihre individuellen Anforderungen.